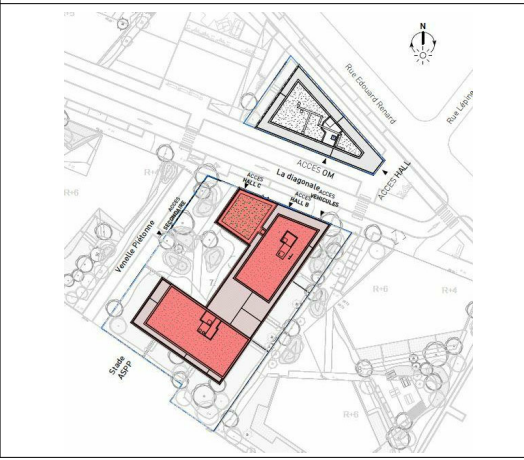
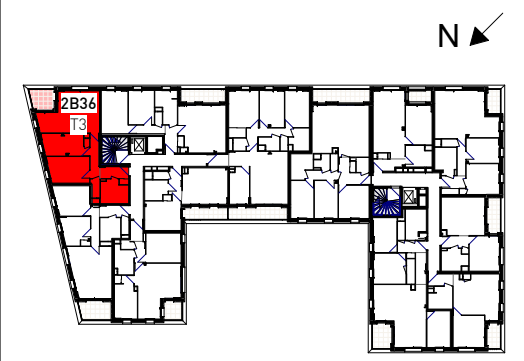


OLÉA

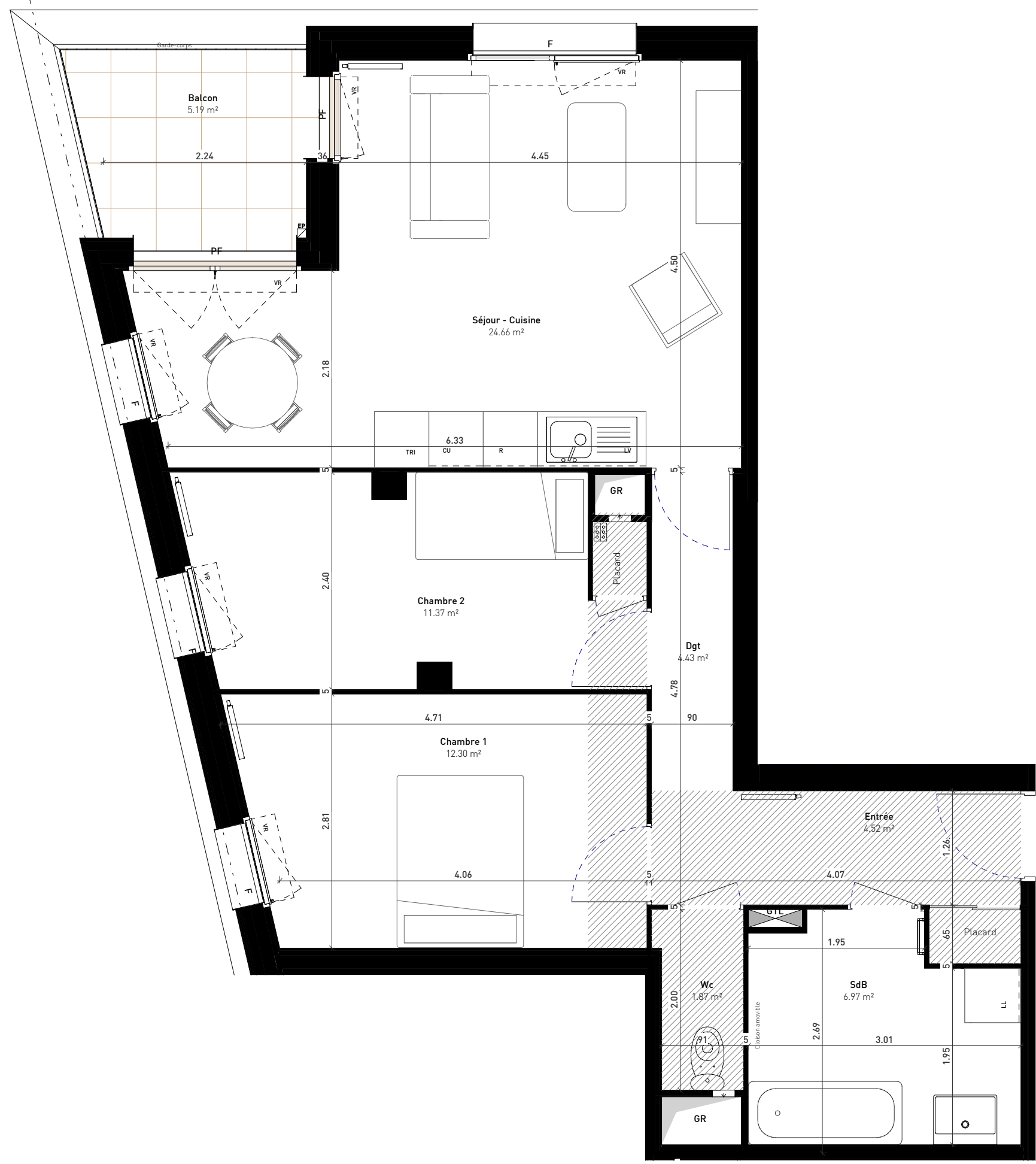
Voie Nouvelle 93500 PANTIN



BATIMENT	CAGE	ETAGE	TYPE	LOGEMENT
1	B	3	T3	2B36

SURFACE HABITABLE : 66.13 m²

Chambre 1	12.30 m ²
Chambre 2	11.37 m ²
Dgt	4.43 m ²
Entrée	4.52 m ²
SdB	6.97 m ²
Séjour - Cuisine	24.66 m ²
Wc	1.87 m ²
Total SHAB	66.13 m²
Balcon	5.19 m ²
Total S. Extérieure	5.19 m²

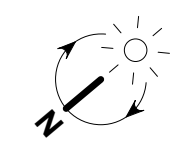


- LEGENDE:**
- GR : Gaine réseaux
 - F: Fenêtre
 - PF: Porte-fenêtre
 - VR: Volet roulant
 - GTL : Gaine Technique Logement
 - CU: Elements de Cuisson
 - TRI: Element de Tri pour recyclage
 - R: Réfrigérateur
 - LV: Lave-vaisselle
 - LL: Lave-linge
- : Soffite ou faux-plafond
 - : Haies Vives
 - : Nourrices



1:50

N°2B36



Les surfaces de placards sont incluses dans celles des pièces attenantes. Des modifications sont susceptibles d'être apportées à ce plan en fonction des contraintes de réalisation, des nécessités techniques, réglementaires ou administratives concernant notamment les dimensions libres, les éléments d'équipements et les réseaux divers. Les retombées, les soffites, les faux plafonds ne sont pas représentés, sauf ceux connus à la date d'établissement du présent plan. Les canalisations ne sont pas figurées. La végétalisation et le mobilier ne sont pas contractuels. Ce plan a été établi sur la base du dossier de demande de permis du 06/2018.

INDICE 8

ATELIER
WOΔ

VINCENT LAVERGNE
ARCHITECTURE
VLAU